

Notre environnement

Située aux portes de la Thiérache, à 33 km de Cambrai, la Résidence La Fontaine Médicis est installée au cœur d'un environnement calme et verdoyant, à proximité du parc régional de l'Avesnois.

Son grand jardin, l'atmosphère chaleureuse et la disponibilité de ses équipes participent à la sérénité des lieux et au bien-être des résidents.



Nos solutions d'accueil

♥ Séjour permanent

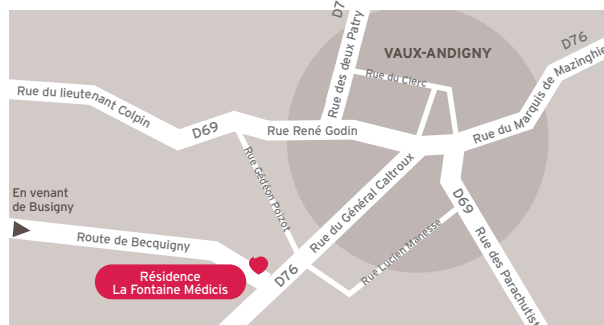
Un accompagnement 24h/24 et 7j/7 dans un environnement adapté et sécurisé lorsque la prise en charge médicalisée est nécessaire.

♥ Court séjour

Pour une convalescence, en sortie d'hospitalisation, un besoin ponctuel de repos ou pendant les vacances de vos proches...

Pour vous rendre à la résidence

- **En voiture**
Accès facile depuis Paris et Lille par l'autoroute du Nord A1
À 30 mn de Saint-Quentin, à 40 mn de Cambrai
À moins d'une heure de Valenciennes via la D958
Possibilité de parking gratuit à disposition des visiteurs
- **En train**
Gare SNCF de Bohain-en-Vermandois à 6 km
Sur demande, possibilité de navette depuis les gares de Busigny ou de Bohain-en-Vermandois



Résidence La Fontaine Médicis

1 rue Napoléon - 02110 Vaux-Andigny

Tél.: 03 23 66 85 10 - Fax: 03 23 66 85 11

medicis-vaux@domusvi.com

Retrouvez toute l'actualité de notre résidence sur

www.medicisvauxandigny.com

0 800 145 819 Service & appel gratuits

L'offre DomusVi à proximité

- Agence d'aide à domicile
Saint-Quentin - Tél. : 03 68 46 16 15

Résidence médicalisée

La Fontaine Médicis Vaux-Andigny



Document & photos non contractuels - Crédits photos : DR, MediaCorp, Meero, Blacknegative - Avril 2020
Siège social : La Vallée Verte - 1 rue Napoléon Bonaparte - 02110 Vaux-Andigny - SAS au capital de 67 500 € - 419 215 967 RCS Saint-Quentin - 8710A - Labus d'alcool est dangereux pour la santé, consommez avec modération - Ne pas jeter sur la voie publique.

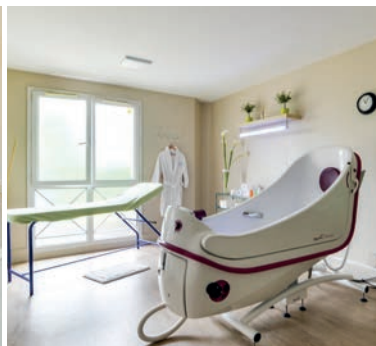
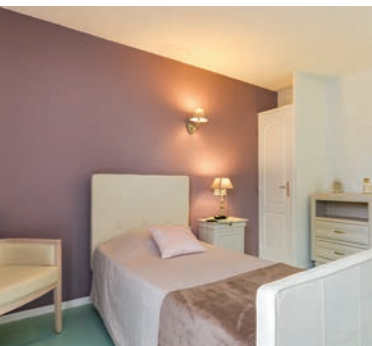


Domus 
En toute confiance



Un lieu conçu pour votre confort et votre bien-être

- **Un vaste jardin arboré** et sécurisé, un parcours de marche en plein air, une terrasse aménagée de salons de repos, des arbres fruitiers et un petit poulailler
- **Des espaces intérieurs spacieux** et lumineux, une décoration soignée
- **Des salons de détente**, une bibliothèque, un salon pour les ateliers thérapeutiques
- **Des chambres lumineuses** et personnalisables avec salle de bains individuelle
- **Les deux restaurants climatisés**
- **Un espace de balnéothérapie** avec aromathérapie, bains à bulles, luminothérapie et musicothérapie
- **Un salon de coiffure** et d'esthétique (voir tarifs affichés)
- **Les animaux de compagnie bienvenus** sous conditions, la présence réconfortante de notre petite chatte Mimi
- **L'application FamilyVi qui favorise le lien** entre familles et résidents : un kiosque d'information, une boutique en ligne, une conciergerie



Nos atouts

- ♥ **Une situation facilement accessible** par les grands axes routiers, un environnement verdoyant, calme et reposant
- ♥ **Une résidence reconnue** pour la qualité de son accompagnement par une équipe pluridisciplinaire
- ♥ **Une permanence infirmière** de jour comme de nuit et 7j/7

La restauration **DomusVi**

- **Des repas variés** et savoureux cuisinés sur place
- **Des fruits et légumes de saison** privilégiés
- **Des menus élaborés** par une diététicienne
- **Le respect des préférences** et régimes alimentaires
- **Le petit-déjeuner servi en chambre**, le déjeuner et le dîner au restaurant
- **Un restaurant** ouvert aux invités sur réservation
- **Des vins à la carte**
- **Des repas conviviaux** pour déguster les spécialités régionales : tarte au maroilles, carbonnade flamande...

Et aussi

Des activités et animations à partager

- **Des animations** pour votre détente et susciter votre curiosité : atelier détente et bien-être, voyages en réalité virtuelle, jeux interactifs avec l'application Wivy®, billard japonais...
- **Des activités divertissantes** : mots croisés, belote, jeux de société, création manuelle...
- **Des ateliers à visée thérapeutique** : activité physique adaptée, gymnastique douce, équilibre, médiation animale...
- **Des activités intergénérationnelles** avec les enfants de l'école de Vaux-Andigny
- **Des sorties variées** : après-midi de pêche à l'étang du village, promenade au parc d'Isle à Saint-Quentin, visite de l'Armada à Rouen...
- **Un minibus** pour faciliter les sorties



L'accompagnement personnalisé **DomusVi**

- **Une entrée en résidence étudiée** avec vous et vos proches
- **Une écoute attentive** pour déterminer votre projet de soin
- **Une attention permanente** à votre bien-être
- **Un dialogue favorisé** avec vos proches
- **Une équipe formée et qualifiée** à votre écoute, des professionnels libéraux peuvent compléter la prise en charge